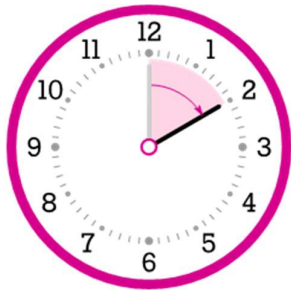


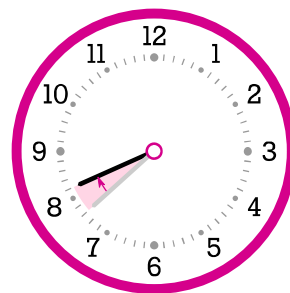
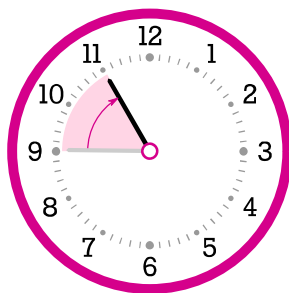
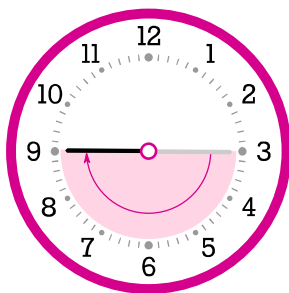
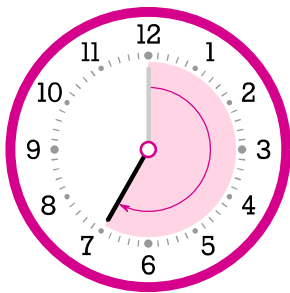
تاریخ:

نام و نام خانوادگی:



۱. نمی‌دانیم نوید چه ساعتی از روز به گربه‌ی سیاه و سفید غذا می‌داد اما می‌دانیم که وقتی او شروع به غذا دادن کرد، عقربه‌ی دقیقه‌شمار روی ۱۲ بود و وقتی غذا دادنش تمام شد، عقربه‌ی دقیقه‌شمار روی ۲ رسیده بود (مثل شکل روبه‌رو). حالا تو بگو که او چه مدتی به گربه‌ی سیاه و سفید غذا می‌داده.

۲. در همه‌ی قسمت‌های این سوال ساعتی را می‌بینی که فقط عقربه‌ی دقیقه‌شمار دارد. در هر کدام از آن‌ها مشخص شده که این عقربه چه قدر حرکت کرده. تو باید بگویی که در هر مورد، چه قدر زمان گذشته است. پیشنهاد می‌کنم از سمت چپ شروع کنی چون آسان‌تر است!



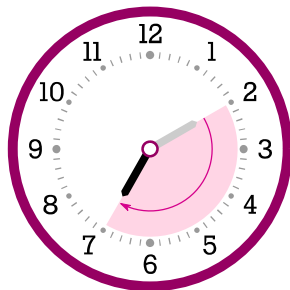
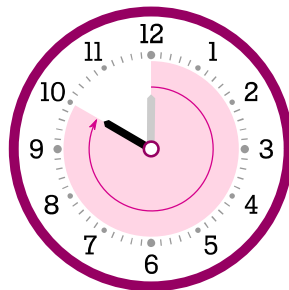
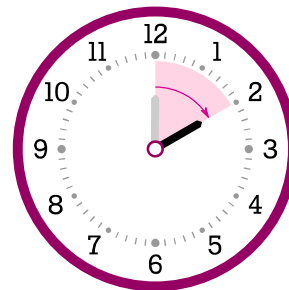
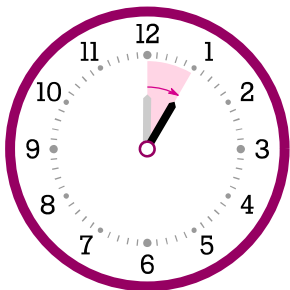
.....

.....

.....

.....

۳. حالا این بار ساعت‌هایی را می‌بینی که فقط عقربه‌ی ساعت‌شمار دارند. باز هم خوب فکر کن و بگو که در هر مورد چه قدر زمان گذشته است. باز هم پیشنهاد می‌کنم از چپ به راست پاسخ دهی.



.....

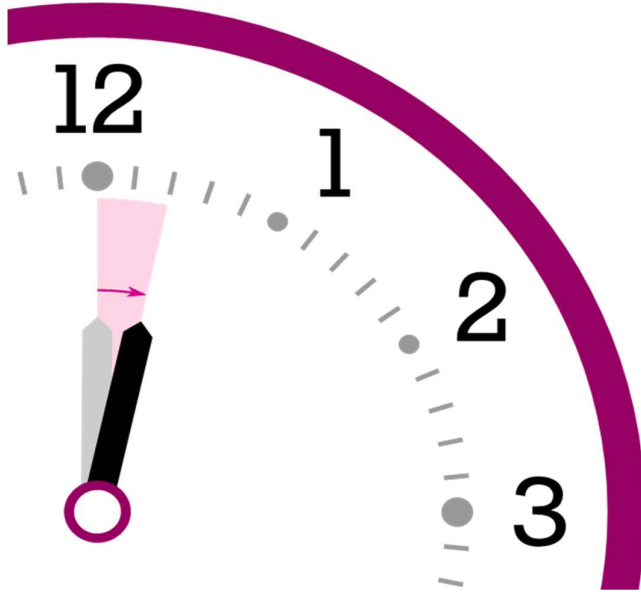
.....

.....

.....

تاریخ:

نام و نام خانوادگی:



۴. و اما یک سوال کمی سخت تر! لطفاً این نوشته‌ها را خیلی خیلی با دقت بخوان. این فقط یک سوال نیست!! تو با خواندن این نوشته‌ها قرار است یک چیزی یاد بگیری.

به ساعت روبه‌رو نگاه کن.

عقربه‌ی ساعت‌شمار را می‌بینی که کمی حرکت کرده.

اگر این عقربه از ۱۲ حرکت می‌کرد و به ۱ می‌رسید، می‌فهمیدیم که دقیقاً یک ساعت گذشته است.

اما این عقربه از ۱۲ حرکت کرده و به ۱ نرسیده. پس کمتر از ۱ ساعت گذشته است. به نشانه‌های کوچک نگاه کن. فاصله‌ی بین ۱۲ تا ۱، به پنج قسمت مساوی تقسیم شده است.

بنابراین:

اگر عقربه از ۱۲ حرکت می‌کرد و به اندازه‌ی یک نشانه‌ی کوچک جلو می‌رفت، به اندازه‌ی $\frac{1}{5}$ ساعت زمان گذشته بود.

پس هر نشانه‌ی کوچک، $\frac{1}{5}$ ساعت است.

لطفاً تا این جا را یک بار دیگر بخوان که مطمئن شوی که خیلی خوب موضوع را فهمیده‌ای. برای محکم کاری، لطفاً یک بار دیگر هم متن بالا را بخوان!

الف) خوب فکر کن و بگو که ساعت یعنی چند دقیقه؟ در یک یا دو جمله توضیح بده که چه طور به جواب رسیده‌ای.

(راهنمایی: هر ساعت ۶۰ دقیقه است)

ب) حالا دوباره به ساعت نگاه کن. این عقربه به اندازه‌ی دو نشانه‌ی کوچک حرکت کرده است. خیلی با دقت فکر کن و بگو که چه قدر زمان گذشته تا عقربه‌ی ساعت بالا به اندازه‌ی شکل جابه‌جا شود؟